



3. Do podanych nazw państw dopisz nazwy ich stolic.

a) Kenia – .....

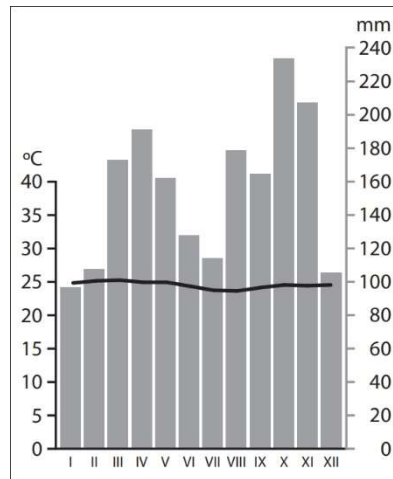
b) Republika Południowej Afryki – .....

4. Uzupełnij zdania, wpisując odpowiednie informacje.

Najniższy punkt Afryki to ..... o wysokości 155 m p.p.m.

Największą pustynią w Afryce jest .....

5. Na podstawie klimatogramu oraz własnej wiedzy zaznacz prawidłowe dokończenia zdań.



a) Klimatogram wykonano na obszarze występowania klimatu

A. podzwrotnikowego morskiego.

B. zwrotnikowego suchego.

C. równikowego wybitnie wilgotnego.

D. podrównikowego śródziemnomorskiego.

b) W strefie klimatycznej, dla której wykonano diagram klimatyczny, występują

A. wilgotny las równikowy i gleby czerwonożółte.

B. sawanna i gleby cynamonowe.

C. roślinność śródziemnomorska i szaroziemy.

D. wilgotny las równikowy i gleby górskie

6. Podaj dwie cechy rolnictwa plantacyjnego.

.....

.....

7. Skreśl w zdaniach błędne informacje dotyczące rolnictwa Afryki.

- A. Najtrudniejsze warunki przyrodnicze do rozwoju rolnictwa występują w północnej / we wschodniej części kontynentu.
- B. W Afryce przeważają ogromne / małe gospodarstwa rolne.
- C. Na plantacjach uprawia się głównie proso i sorgo / bananowce i kakaowce.

8. Wyjaśnij, czym różni się głód od głodu utajonego.

.....

.....

.....

.....

9. Dokończ zdanie. Wybierz odpowiedź A lub B i jej uzasadnienie: 1, 2 lub 3. Warunki rozwoju rolnictwa w wielu regionach Afryki są:

A.	korzystne,	dlatego	1.	wiele krajów importuje żywność.
B.	niekorzystne,		2.	Afryka jest samowystarczalna pod względem produkcji żywności.
			3.	większość państw eksportuje duże ilości żywności do Europy.

10. Oceń prawdziwość informacji. Zaznacz P, jeśli informacja jest prawdziwa, lub F, jeśli jest fałszywa.

- A. Produkcja zwierzęca ma w Afryce większe znaczenie niż produkcja roślinna. P / F
- B. W większości krajów afrykańskich infrastruktura transportowa jest bardzo dobrze rozwinięta. P / F
- C. Afryka jest bardzo zasobna w surowce mineralne. P / F

11. Wymień trzy bariery utrudniające rozwój gospodarczy Afryki.

.....

.....

.....

.....

.....

.....

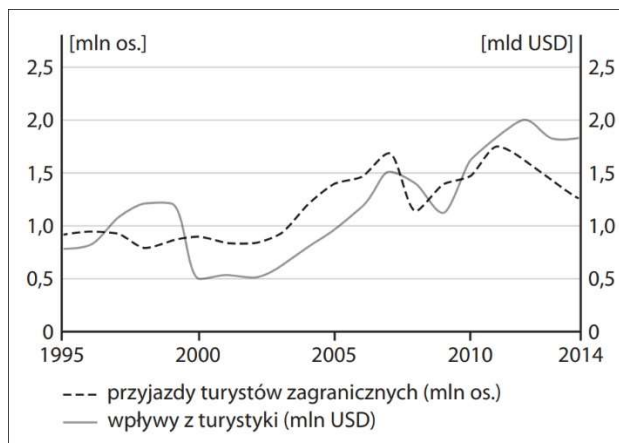
12. Wymień trzy walory turystyczne Kenii.

.....

.....

.....

13. Przeanalizuj wykres i uzupełnij zdania, skreślając błędną odpowiedź lub wpisując poprawne informacje.



W 1995 roku przyjechało do Kenii około ..... mln turystów. W ostatnich latach notuje się *wzrost / spadek* liczby turystów. Proces ten rozpoczął się w ..... roku.

14. Dopasuj do wymienionych problemów głodu i niedożywienia po jednym przykładzie spośród podanych.

*rekultywacja gleb, obfite deszcze zenitalne, eksplozja demograficzna, kurza ślepotą i anemia*

a) Przyczyna głodu i niedożywienia – .....

.....

b) Skutek – .....

c) Metoda walki z głodem i niedożywieniem – .....

.....

.....

15. Podaj nazwy trzech afrykańskich jezior.

.....

.....

.....