

ODKRYWAMY TAJEMNICE CIAŁA CZŁOWIEKA

1. Podkreśl nazwy produktów pochodzenia roślinnego

Jogurt, mąka, keczup, jaja, kasza, ser, mleko

2. A. Uporządkuj narządy układu pokarmowego człowieka w takiej kolejności, w jaki dociera do nich pokarm. Wpisz w wyznaczone miejsce liczby od 1 do 7.

..... jelito cienkie

..... gardło

..... jelito grube

..... odbytnica

..... żołądek

..... jama ustna

..... przełyk

B. Wymień dwie funkcje, które pełni żołądek w organizmie człowieka.

.....
.....

3. Jak prawidłowo dbać o układ pokarmowy? Wymień dwa przykłady właściwych zachowań.

.....
.....

4. Wpisz do tabeli właściwe nazwy części układu krwionośnego

CZĘŚCI UKŁADU KRWIONOŚNEGO	OPIS
.....	tłoczy krew do naczyń krwionośnych, dzięki czemu krew stale w nich krąży
.....	doprowadzają krew z komórek ciała do serca
.....	oplatają komórki narządów, tworząc wokół nich gęste sieci
.....	płynie nimi krew z serca do komórek ciała

5. Uzupełnienie schemat biegu promieni świetlnych przez kolejne elementy oka.

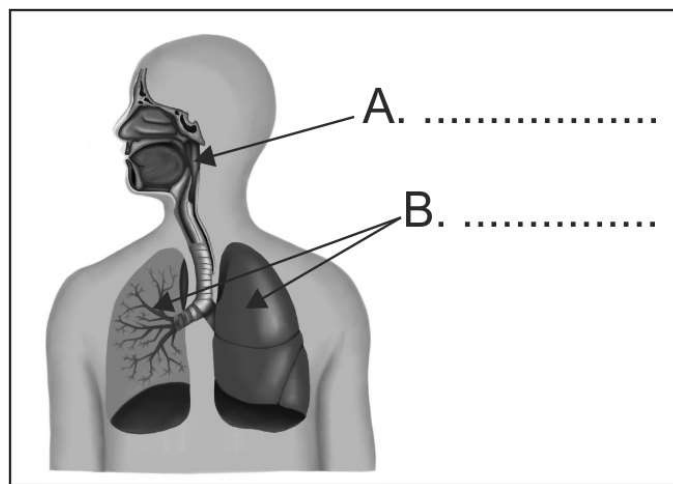


6. Poniżej podano nazwy pięciu narządów budujących ciało człowieka, a w tabeli zapisano informacje dotyczące każdego z tych narządów. Zaznacz jedną odpowiedź w każdym wierszu tabeli.

- A. Wątroba
- B. Macica
- C. Serce
- D. Krtań
- E. Jelito cienkie

Dzięki pracy tego narządu krew stale krąży w naczyniach krwionośnych	A	B	C	D	E
Jest największym narządem układu pokarmowego	A	B	C	D	E
Wewnątrz tego narządu rozwija się nowy organizm	A	B	C	D	E
Jest narządem głosu	A	B	C	D	E
To narząd, w którym następuje ostatni etap trawienia	A	B	C	D	E

7. Na rysunku przedstawiono układ oddechowy człowieka.



Podpisz narządy oznaczone na rysunku literami A i B. Następnie uzupełnij zdania.

Wymiana gazowa następuje w narządzie oznaczonym literą

Tlen dociera do płuc wraz z powietrzem, kiedy wykonujemy

Następnie dostaje się przez ściany pęcherzyków bezpośrednio do

która transportuje go do wszystkich

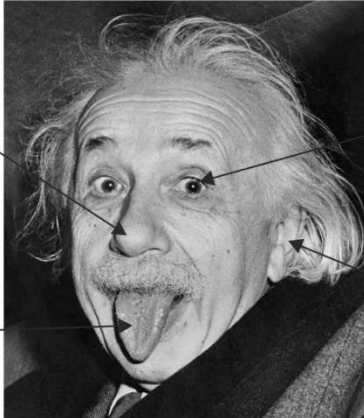
8. Aby dbać o układ ruchu, należy przestrzegać kilku podstawowych zasad. Jedną z nich jest zasada mówiąca o tym, że spożywanie produktów bogatych w wapń, fosfor i witaminę D zapewnia prawidłowy wzrost kości. Zaproponuj trzy inne zasady, które pozwolą zachować układ ruchu w dobrej kondycji.

.....

.....

.....

9. Dopisz przy wskazaniach nazwy odpowiednich narządów i zmysłów.

Narząd:		Narząd:
Zmysł:		Zmysł:
Narząd:		Narząd:
Zmysł:		Zmysł:

10. Wstaw znak „x” przy zdaniach, które opisują właściwe zachowania służące ochronie zmysłu wzroku

W słoneczny dzień należy używać okularów z filtrem UV

Należy czytać i uczyć się przy świetle dziennym

Czytany tekst należy trzymać zawsze bardzo blisko oczu, w odległości mniejszej niż 20 cm.

11. Uzupełnij zdania nazwami odpowiednich elementów układu rozrodczego.

A. to narząd, w którym co około dni są wytwarzane komórki jajowe.

B. Plemniki przemieszczają się z jąder do, a następnie do cewki moczowej.

C. Proces zapłodnienia zachodzi w

12. Dojrzewanie biologiczne jest ważnym etapem rozwoju człowieka. W tym okresie u dziewcząt i chłopców pojawia się wiele zmian. Przeczytaj zdania. Wpisz literę D przy zdaniach, które opisują zmiany zachodzące u dziewcząt, a literę C przy zdaniach, które opisują zmiany zachodzące u chłopców. Niektóre ze zdań mogą dotyczyć zmian zarówno u chłopców, jak i u dziewcząt. Wpisz przy nich obie litery: C i D.

Zmiana proporcji ciała.

Poszerzenie barków

Powiększenie się piersi

pojawienie się owłosienia pod pachami i w okolicach narządów płciowych

Wytwarzanie komórek rozrodczych