

ROZMNAŻANIE I ROZWÓJ CZŁOWIEKA

1. Dokończ zdanie. Zaznacz odpowiedź spośród podanych.

Funkcją męskiego układu rozrodczego nie jest

- A. produkcja testosteronu.
 - B. wytwarzanie gamet męskich.
 - C. produkcja estrogenów.
 - D. wprowadzanie plemników do żeńskich dróg rodnych
2. Podaj nazwy żeńskich narządów płciowych, których dotyczą poniższe opisy.

A. W tym narządzie rozwija się zarodek, a następnie płód.

.....

B. Ten narząd umożliwia wprowadzenie nasienia do dróg rodnych oraz wydanie na świat potomstwa.

.....

C. Te narządy wytwarzają żeńskie hormony płciowe.

.....

D. W tych narządach dochodzi do zapłodnienia komórki jajowej.

.....

3. Uzupełnij tabelę dotyczącą męskich cech płciowych. Wpisz w odpowiednie rubryki wyrazy spośród podanych.

zarost na twarzy, jądra, wąskie biodra, nasieniowody, prostata, szerokie ramiona, prącie

CECHY PIERWSZORZĘDOWE
CECHY DRUGORZĘDOWE
CECHY TRZECIORZĘDOWE



4. Oceń, czy poniższe informacje dotyczące męskiego układu rozrodczego są zgodne z prawdą. Zaznacz literę P, jeśli informacja jest prawdziwa, albo literę F – jeśli jest fałszywa.

→ W najądrzach są magazynowane gamety męskie – plemniki. P / F

→ Nasienie jest wydzieliną nasieniowodów. P / F

→ Położenie jąder poza jamą ciała jest związane z prawidłowym rozwojem plemników. P / F

5. Podkreśl właściwe wyrazy tak, aby tekst dotyczący rozwoju zarodkowego był prawdziwy.

Zygota / Gameta powstaje w wyniku połączenia się komórki jajowej z plemnikiem. Rozwijający się zarodek początkowo odżywia się substancjami zgromadzonymi w *łożysku / komórce jajowej*. Po około 7 dniach od zapłodnienia zarodek zagnieżdża się w *macicy / jajowodzie*. Tam zaczyna się różnicować, a po upływie 9 tygodni posiada ludzkie kształty i jest nazywany *plodem / zarodkiem*.

6. Dokończ zdanie. Zaznacz odpowiedź spośród podanych.

Owodnia jest błoną płodową, która

A. chroni zarodek przed szkodliwymi czynnikami zewnętrznymi.

B. odpowiada za tworzenie naczyń krwionośnych zarodka.

C. transportuje zarodek z jajowodu do macicy.

D. odpowiada za wymianę substancji między matką a płodem.

7. Wyjaśnij, dlaczego kobieta w ciąży nie powinna palić papierosów.

.....

.....

.....

.....

.....

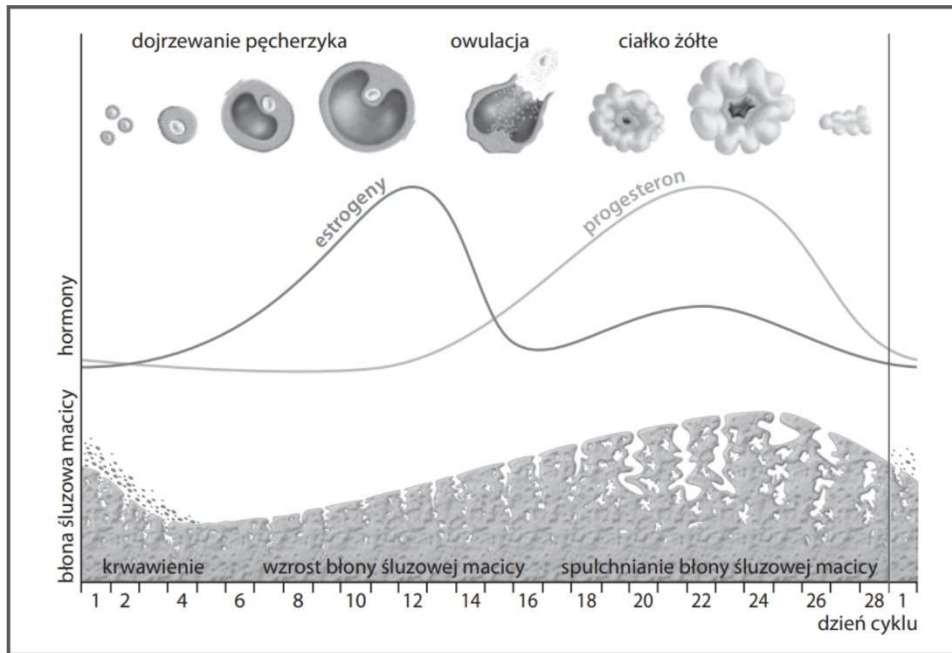
.....

.....

.....

.....

8. Przeanalizuj poniższy wykres i na jego podstawie wykonaj polecenia.



a) Określ, jak estrogeny wpływają na błonę śluzową macicy.

.....

b) Podaj dzień cyklu miesiączkowego, w którym następuje uwolnienie dojrzałej komórki jajowej z pęcherzyka jajnikowego.

.....

9. Na podstawie opisów rozpoznaj okresy rozwoju człowieka i podaj ich nazwy.

a) Jest to okres najszybszego wzrostu człowieka. Pod koniec tego okresu dziecko ma charakterystyczną sylwetkę: dużą głowę i krępy tułów oraz krótkie ręce i nogi. Zwykle potrafi już chodzić.

Nazwa okresu:

b) W tym okresie zmieniają się rysy twarzy i kształtuje sylwetka. Pojawiają się cechy płciowe, takie jak szerokie ramiona u chłopców.

Nazwa okresu:

10. Zaznacz punkt, w którym zostały wymienione wyłącznie choroby przenoszone drogą płciową.

- A. Toksoplazmoza, kiła, rak sutka.
- B. AIDS, rzesistkowica, WZW typu A.
- C. Rak prostaty, kiła, WZW typu C.
- D. Rak szyjki macicy, rzesistkowica, AIDS.