

ŚWIAT ZWIERZĄT

1. Zaznacz punkt, w którym prawidłowo wskazano wspólne cechy zwierząt.

- A. Samożywne lub cudzożywne, wielokomórkowe, brak jądra komórkowego i ściany komórkowej.
- B. Samożywne lub cudzożywne, wielokomórkowe, obecne jądro komórkowe, brak ściany komórkowej.
- C. Cudzożywne, jednokomórkowe i wielokomórkowe, obecne jądro komórkowe i ściana komórkowa.
- D. Cudzożywne, wielokomórkowe, obecne jądro komórkowe, brak ściany komórkowej.

2. Uzupełnij schemat tak, aby poprawnie opisywał poziomy organizacji ciała zwierząt. Wykorzystaj podane poniżej elementy

organizm, narząd, komórka, układ narządów, tkanka

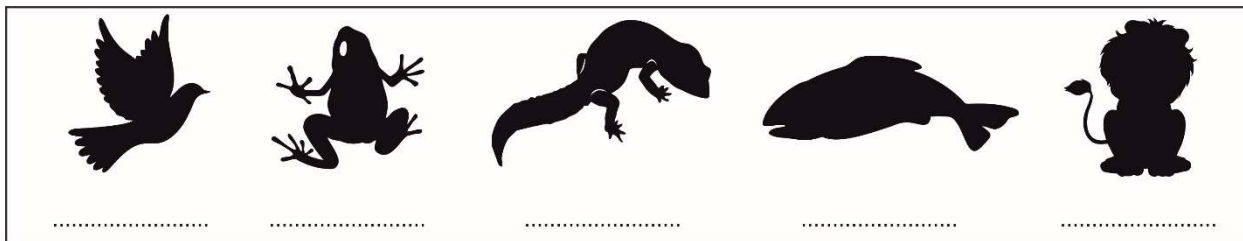
..... → → → →

3. Uzupełnij zdania właściwymi określeniami.

Grupę zwierząt, w których ciele nie występuje sztywny szkielet składający się z czaszki i kręgosłupa zbudowanego z kręgów nazywamy *A / B*. Należą do nich *C / D*.

- A. kręgowcami
- B. bezkręgowcami
- C. ryby, płazy, gady, ptaki, ssaki
- D. parzydełkowce, nicienie, płazińce, stawonogi, mięczaki

4. Rozpoznaj i zapisz, do których grup należą zwierzęta kręgowe przedstawione na zdjęciach.



5. Do każdej grupy bezkręgowców (1–3) dobierz właściwy opis (A–D).

1. Parzydełkowce.

2. Płazińce.

3. Mięczaki.

A. W większości pasożyty o wydłużonym, silnie spłaszczonym ciele.

B. Zwierzęta o delikatnym, miękkim ciele, które u większości z nich jest chronione muszlą.

C. Ich charakterystyczną cechą są odnóża zbudowane z odcinków połączonych stawami.

D. Swoją nazwę zawdzięczają komórkom, które zawierają parzący płyn.

1. ____ 2. ____ 3. ____

6. Wskaż, której tkanki dotyczy poniższy opis. Wchodzi w skład większości narządów wewnętrznych, między innymi buduje kości.

A. Tkanka łączna.

B. Tkanka mięśniowa.

C. Tkanka nabłonkowa.

D. Tkanka nerwowa.



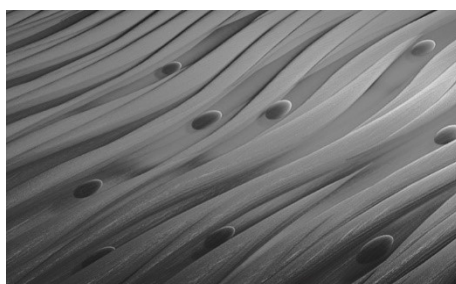
7. Oceń prawdziwość stwierdzeń dotyczących tkanki nabłonkowej.
Wybierz P, jeśli stwierdzenie jest prawdziwe, lub F, jeśli jest fałszywe.

1. Jest zbudowana z komórek ściśle do siebie przylegających, ułożonych w jednej lub kilku warstwach. P / F

2. Nabłonki jednowarstwowe występują u wszystkich zwierząt. P / F

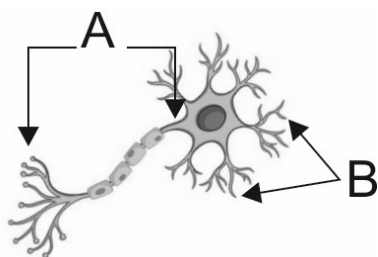
3. Nabłonki wielowarstwowe występują wyłącznie u zwierząt bezkręgowych. P / F

8. Rozpoznaj tkankę przedstawioną na rysunku. Następnie wykreśl w podanych zdaniach niepotrzebne wyrazy tak, aby zdania zawierały prawdziwe informacje.



Tkanka przedstawiona na rysunku to tkanka mięśniowa *gładka / poprzecznie prążkowana*. Jej komórki kurczą się *powoli / szybko* i *zależnie / niezależnie* od woli. Buduje *mięśnie szkieletowe / ściany narządów wewnętrznych*

9. Podpisz wskazane na rysunku elementy komórki nerwowej.



A.

B.

10. Zaznacz zdanie zawierające **błędną** informację na temat tkanki nerwowej.

A. Umożliwia kontrolowanie wszystkich czynności organizmu.

B. W jej skład wchodzi neurony oraz komórki gleju.

C. Transportuje substancje odżywcze w organizmie.

D. Odpowiada za odbieranie i przekazywanie informacji.

11. Uzupełnij tabelę. Wpisz w odpowiednich rubrykach brakujące informacje, które dotyczą tkanki łącznej.

RODZAJ TKANKI ŁĄCZNEJ	WYSTĘPOWANIE TKANKI	FUNKCJE TKANKI
	pod skórą i wokół narządów wewnętrznych	- chroni przed urazami i utratą ciepła - stanowi materiał zapasowy
Tkanka chrzęstna		
Tkanka kostna	w szkielecie kręgowców	
		- transportuje różne substancje - uczestniczy w obronie organizmu przed bakteriami