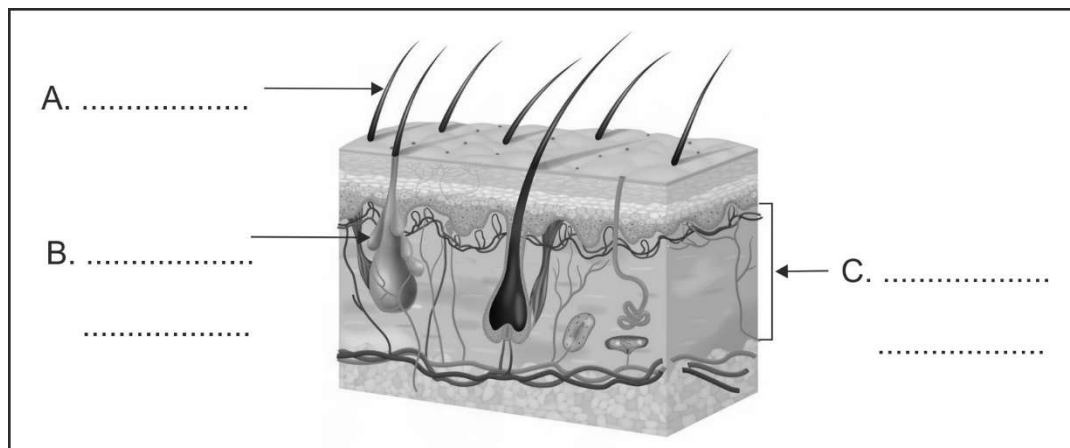


SKÓRA – POWŁOKA ORGANIZMU

1. Wpisz w odpowiednie miejsca na rysunku nazwy trzech elementów skóry. Wykorzystaj podane wyrazy.

skóra właściwa, naskórek, gruczoł potowy, gruczoł łojowy, włos



2. Dokończ zdanie. Zaznacz odpowiedź spośród podanych.
W skórze właściwej znajdują się:
- A. komórki martwe, naczynia krwionośne i gruczoły łojowe.
 - B. gruczoły sutkowe, włosy oraz receptory.
 - C. ciała dotykowe, gruczoły potowe i melanina.
 - D. paznokcie, gruczoły łojowe oraz komórki martwe.
3. Podaj nazwę substancji wydzielanej przez gruczoły łojowe oraz funkcję tej substancji.
- Nazwa substancji:
- Funkcja substancji:
-
4. Dokończ zdanie. Zaznacz odpowiedź spośród podanych. Melanina, czyli barwnik skóry, powstaje w:
- A. warstwie podskórnej.
 - B. warstwie rozrodczej naskórka.
 - C. warstwie rogowej naskórka.
 - D. skórze właściwej.

5. Podkreśl właściwe wyrazy tak, aby tekst dotyczący funkcji termoregulacyjnej skóry był zgodny z prawdą.

Był upalny dzień. Po grze w koszykówkę Tomek miał zaczerwienioną twarz i był cały spocony. Naczynia krwionośne jego skóry się skurczyły / rozszerzyły, co spowodowało zwiększenie / zmniejszenie przepływu krwi i oddawanie ciepła z organizmu. Jednocześnie gruczoły potowe zmniejszyły / zwiększyły wydzielanie potu.

6. Oceń, czy poniższe informacje dotyczące skóry są zgodne z prawdą. Zaznacz literę P, jeśli informacja jest prawdziwa, albo literę F – jeśli jest fałszywa.

A. Włosy to wytwory skóry właściwej. P / F

B. W skórze właściwej znajdują się zakończenia nerwowe, zwane receptorami P / F

C. Skóra właściwa zawiera włókna kolagenowe P / F

D. Naskórek jest silnie ukrwiony i unerwiony P / F

7. Podkreśl nazwy trzech chorób zakaźnych skóry.

*owsica, świerzb, czerniak, poparzenie, wszawica, tasiemczyca,
opryszczka, trądzik pospolity*

8. Jedną z częstych chorób skóry jest grzybica.

a) Podaj trzy objawy grzybicy.

.....
.....
.....

b) Wymień dwie zasady, których należy przestrzegać, aby uniknąć zachorowania na grzybicę.

.....
.....

9. Na podstawie opisu rozpoznaj chorobę skóry i podaj jej nazwę. Tę chorobę wywołuje wirus. Do jej objawów należą między innymi bolesne pęcherze, które pojawiają się w okolicach warg. Zwykle choroba mija sama, nie pozostawiając śladów, jednak może co pewien czas powracać.

Nazwa choroby:

10. Znamiona barwnikowe na skórze powinny być systematycznie kontrolowane. Wymień dwie niepokojące cechy znamion barwnikowych, których obecność wymaga wizyty u dermatologa.

1.

2.

11. Zosia poparzyła się wrzątkiem. Na jej ręku pojawiły się pęcherze wypełnione płynem.
a) Podkreśl stopień poparzenia, któremu uległa dziewczynka.

poparzenie I stopnia, poparzenie II stopnia, poparzenie III stopnia

b) Zaznacz trzy czynności, które należy wykonać, aby udzielić Zosi pierwszej pomocy.

A. Nałożyć jak najszybciej opatrunek, bez schładzania miejsca poparzenia.

B. Schładzać poparzone miejsce strumieniem zimnej wody przez minimum 10 min.

C. Przekłuć pęcherze i poleć rany wodą utlenioną.

D. Nałożyć jałowy opatrunek po schłodzeniu poparzonego miejsca.

E. Posmarować poparzone miejsce kremem.

F. Zdjąć jak najszybciej ozdoby z palców, zanim pojawi się opuchlizna.